



Le langage d'affaires mondial

Soumission électronique pour les images nutritionnelles – Certification des produits

Exigences pour soumettre des maquettes d'images nutritionnelles mises à jour

20 septembre 2017



Conditions et exigences pour soumettre des maquettes pour des mises à jour dans Certification des produits - Nutrition

Exigences :

- Le service de planographie a traité l'image et elle est à jour
- Les images soumises correspondent aux images existantes disponibles
- Les images sont lisibles et complètes pour la capture des données
- La présence d'un GTIN (code à barres) sur les échantillons est requis
 - Si un produit a été soumis auparavant pour une ancienne version du commerce électronique, il deviendra périmé
 - Vous devez mettre à jour les offres groupées des partenaires de commerce électronique

Exemples de fichiers numériques acceptés :

- Fichiers de maquettes
- Images du produit – si l'image est une étiquette qui couvre partiellement le produit

Nommer un fichier :

- Chaque image doit être nommée avec le GTIN (code à 12 ou 13 chiffres)
- Suivre le GTIN (0123456789876.PDF, gtin-avant, etc.) – ***assurez-vous que le GTIN est exact.***

Conditions pour soumettre des images et des maquettes

Exigences des images :

- La maquette PDF doit être de qualité suffisante (haute résolution) afin de permettre de zoomer et tout lire facilement.
- La maquette ne doit pas avoir d'éléments découpés qui montrent le produit à l'intérieur (fenêtre, découpes), car cela empêchera de créer une image de produit finale pour la publicité
- La maquette doit être une version finale, sans effet de vernis sur le texte.
- La maquette doit avoir un code à barres

Exigences:

- Maquette complète = Oui
- Lisible = Oui
- GTIN présent = Oui

Image – Fichier complet et de qualité



OUR RECIPE:

- Garder au congélateur. Ne pas décongeler.
- Directives pour micro-ondes élaborées avec des fours micro-ondes de 1100 watts.
- Les appareils peuvent varier. Ajuster au besoin la durée de la cuisson.
- Les aliments doivent être cuits complètement. La température interne doit atteindre 74 °C (165 °F); la mesurer à plusieurs endroits avec un thermomètre à aliments. Lire et suivre les directives de cuisson. Pour plus d'information, rendez-vous sur le site www.conagrafoods.com/mwcooking

FOUR À MICRO-ONDES
Cuire une seule portion à la fois.

- 1 Soulever le coin de la pellicule pour laisser la vapeur s'échapper.
- 2 Faire cuire au micro-ondes à puissance ÉLEVÉE

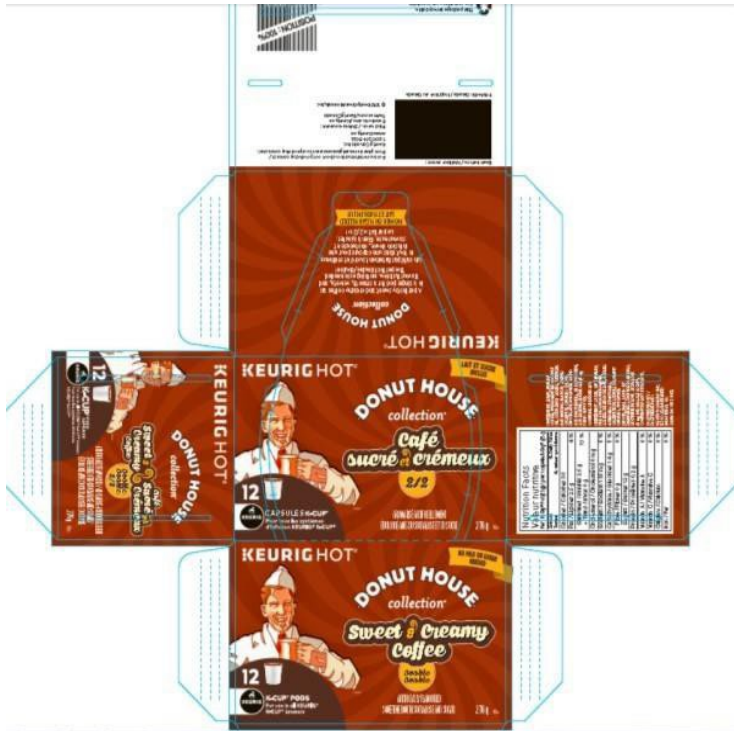
Sugars / Sucres	3 g
Protein / Protéines	19 g
Vitamin A / Vitamine A	2 %
Vitamin C / Vitamine C	10 %
Calcium / Calcium	15 %
Iron / Fer	8 %

INGREDIENTS: COOKED PASTA (WATER, ENRICHED DURUM WHEAT SEMOLINA, SOYBEAN OIL, DRIED EGG WHITES), WATER, COOKED SEASONED CHICKEN (CHICKEN, WATER, OLIVE OIL, SOY PROTEIN ISOLATE (SOY PROTEIN ISOLATE, MODIFIED POTATO STARCH, CORN STARCH, CARRAGEENAN, SOY LECITHIN), DEXTROSE, POTASSIUM CHLORIDE, SALT, SODIUM PHOSPHATES, SPICE EXTRACTS), BROCCOLI, PARMESAN-STYLE CHEESE (CHEESE MILK, CHEESE CULTURE, SALT, ENZYME, CELLULOSE)

Capture d'image complétée = Oui
 Lisible = Oui
 GTIN présent = Oui
 *Marques de détournage ne gênent pas les données sur l'emballage



Image avec découpes et sans GTIN



Maquette complète =

Oui

Lisible = Oui

GTIN présent = Non

Marques de détournage

gênant les données

du produit = Non



Maquette complète et de qualité

Le code à barres n'est pas final, mais tout le GTIN est lisible pour la validation



Maquette complète = Oui
Lisible = Oui
GTIN présent = Oui
Capacité pour images 2D = Oui



Soumettre des maquettes



Formulaire de soumission électronique



- Veuillez utiliser le formulaire de soumission électronique
- Suivez les instructions du formulaire
- Ne dépassez pas 50 GTIN par soumission électronique
- Le service de capture d'images nutritionnelles pour Certification des produits sera facturé pour chaque GTIN traité



**Pour plus d'information sur les soumissions
électroniques, veuillez écrire à : info@gs1ca.org**